

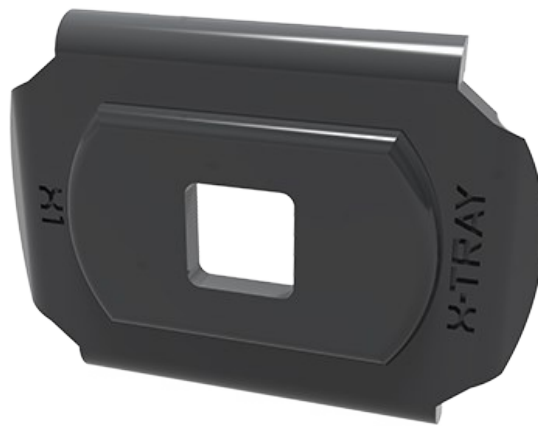
Befestigungen

X-Tray garantiert maximale Flexibilität.

Zur Installation der X-Tray Gitterkabelbahnen stehen verschiedenen Halterungen und Befestigungen zur Verfügung. Durch diese lassen sich die Gitterkabelbahnen flexibel an Bodenstützen oder Wandelementen befestigen.



Ebenso ist eine Montage an der Oberkante der Bodenstütze ausführbar.

Eine Vielzahl an Halterungsmöglichkeiten maximiert die Flexibilität von X-Tray.



X5 is the strongest and most flexible joining fitting for wire trays on the market.

Modelle

ARTIKEL / BESCHREIBUNG	OBERFLÄCHENBEHANDLUNG
 2701 X1 Halterung	Schwarz-galvanisiert
 2702 X2 Halterung	Schwarz-galvanisiert



2703
X3 Eckhalterung

Schwarz-galvanisiert



2704
X4 Halterung

Schwarz-galvanisiert



2705
X5 Verbindung inkl. Schraube/Mutter, 20 Stück

Schwarz-galvanisiert



2711-480
X11 Pendant, L = 480 mm

Schwarz-galvanisiert



7700-111
Vertikale Verbindung

Schwarz-galvanisiert



7700-032-2
Aufnahme für X15 Halterung, Stütze 50 x 50 mm

Schwarz-galvanisiert



7700-188-2
Aufnahme für X15 Halterung, Stütze 70 x 70 mm

Schwarz-galvanisiert