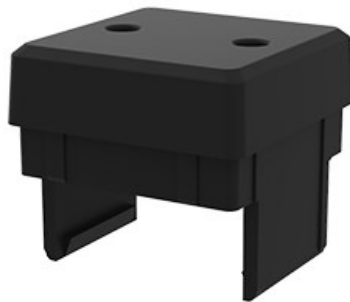


# Schutzkappen

Kunststoffabdeckung für Stütze 50x50.



## Modelle

### ARTIKEL / BESCHREIBUNG



**T01-17**  
Schutzkappen



**T01-13**  
Abdeckstopfen seitliche Bohrungen, X-Guard-Stütze (36 Stück/Set)

## Verwandte Produkte

---



### Höhe 1400 mm mit Elemente

Axelent X-Rail dient als Absturzsicherung für Zwischengeschosse und ist eine Modifizierung des Axelent X-Guard Systems. Der Einsatz von X-Rail ist als Absturzsicherung und als Maschinenschutz mögli...

14 artikel



### Höhe 2300 mm mit Elemente

Axelent X-Rail dient als Absturzsicherung für Zwischengeschosse und ist eine Modifizierung des Axelent X-Guard Systems. Der Einsatz von X-Rail ist als Absturzsicherung und als Maschinenschutz mögli...

33 artikel



### Höhe 2300 mm ohne Elemente

Axelent X-Rail dient als Absturzsicherung für Zwischengeschosse und ist eine Modifizierung des Axelent X-Guard Systems. Der Einsatz von X-Rail ist als Absturzsicherung und als Maschinenschutz mögli...

1 artikel



### Höhe 1400 mm ohne Elemente

Axelent X-Rail dient als Absturzsicherung für Zwischengeschosse und ist eine Modifizierung des Axelent X-Guard Systems. Der Einsatz von X-Rail ist als Absturzsicherung und als Maschinenschutz mögli...

1 artikel