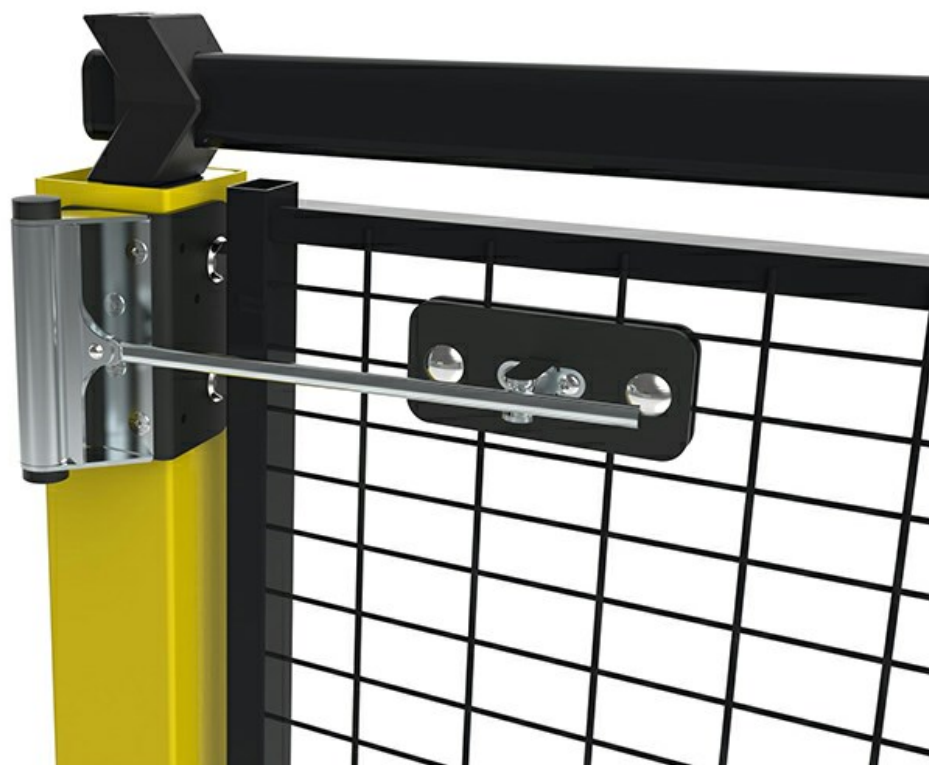


Cierrapuertas (automático)

Cierrapuertas sencillo para puertas con bisagra X-Guard (para todas las alturas estándares).

La sujeción de montaje es reversible y se adapta a soportes de 50x50 mm y 70x70 mm para un montaje fácil.



Nota: existen riesgos si se utilizan cierrapuertas automáticos combinados con interruptores sin rearme manual, debe evaluarse para cada caso.

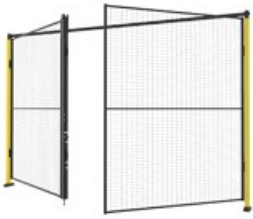
Modelos

ARTÍCULOS / DESCRIPCIÓN



T01-27
Cierrapuertas automático, X-Guard, puerta con bisagra

Productos relacionados



DOORS

Puerta batiente de doble (dos hojas)

Una puerta doble con bisagra lateral se puede usar como puerta de acceso y para entrar y sacar mercancías.

12 artículos



DOORS

Puerta batiente de una hoja

En función del mecanismo de cierre seleccionado, las puertas simples con bisagra lateral normalmente se usan como puertas de acceso o de salida de emergencia.

9 artículos