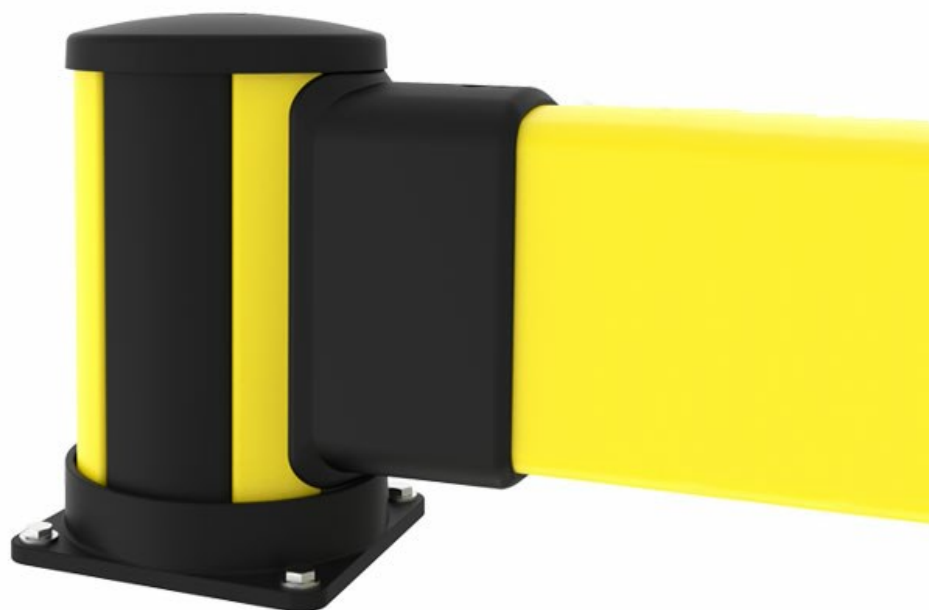


Barriera di impatto

Utilizzare la Barriera di impatto per la protezione dagli impatti a livello del suolo. È la soluzione ideale per separare veicoli leggeri o definire zone del magazzino.

Le nostre guide modulari e i dissuasori consentono di sostituire le parti danneggiate o usurate a livello di componente. Se è necessario sostituire qualsiasi componente, basta un semplice passaggio.






X-Protect è un approccio unico alle barriere di sicurezza. Modularità senza pari utilizzando solo pochi componenti di sistema e lo smorzamento integrato per creare un sistema a barriera che si adatta al posto di lavoro. X-Protect consente attività rapide di trasformazione, riparazione o sostituzione delle barriere esistenti e le configurazioni su misura sono illimitate.

Risultati dei test di impatto					
Area dell'impatto	Forza	Equivalente a		Deflessione a 90°	Forza sui fissaggi
Centro della barriera C - C come sotto					
2000mm	4500 J	2500 kg 6.8 km/h	5000 kg 4.8 km/h	N/A	4.5 kN
2500mm	4200 J	2500 kg 6.6 km/h	5000 kg 4.6 km/h	367 mm	2.8 kN
3000mm	3900 J	2500 kg 6.3 km/h	5000 kg 4.5 km/h	403 mm	5.3 kN
Montanti					
Estremità	4500 J	2500 kg 6.8 km/h	5000 kg 4.8 km/h	NA *	23 kN
Area centrale	4500 J	2500 kg 6.8 km/h	5000 kg 4.8 km/h	NA *	15.2 kN

* La deflessione dei montanti è equivalente o inferiore a quella della/e barriera/e e non è considerata critica ai fini della selezione del prodotto. Le prestazioni sono testate all'altezza della barriera più bassa. Il montante offrirà prestazioni migliori in caso di urti a quota inferiore e la deflessione risulterà ridotta.



Modelli

Bollard 3 articoli

ARTICOLI / DESCRIZIONE	LUNGHEZZA (MM)	CC (MM)	COLORE	ACCESSORIO
 BCM0-035-I100 Impact mid			Zinc Yellow (RAL 1018) Graphite Black (RAL 9011)	
 BCE0-035-I100 Impact end			Zinc Yellow (RAL 1018) Graphite Black (RAL 9011)	
 BCC0-035-I100 Impact corner			Zinc Yellow (RAL 1018) Graphite Black (RAL 9011)	

Impact rails 9 articoli

ARTICOLI / DESCRIZIONE	LUNGHEZZA (MM)	CC (MM)	COLORE	ACCESSORIO
 RCI1-027-0050 Impact rail	270	500	Zinc Yellow (RAL 1018)	
 RCI1-047-0070 Impact rail	470	700	Zinc Yellow (RAL 1018)	
 RCI1-067-0090 Impact rail	670	900	Zinc Yellow (RAL 1018)	
 RCI1-077-0100 Impact rail	770	1000	Zinc Yellow (RAL 1018)	
 RCI1-127-0150 Impact rail	1270	1500	Zinc Yellow (RAL 1018)	
 RCI1-177-0200 Impact rail	1770	2000	Zinc Yellow (RAL 1018)	
 RCI1-197-0220 Impact rail	1970	2200	Zinc Yellow (RAL 1018)	

	RCI1-227-0250 Impact rail	2270	2500	Zinc Yellow (RAL 1018)
	RCI1-277-0300 Impact rail	2770	3000	Zinc Yellow (RAL 1018)

Prodotti correlati



X-PROTECT IMPACT PROTECTION

Barriera di impatto alta

Utilizzare la barriera di impatto alta per una protezione dagli impatti di alto livello. È la soluzione ideale per separare veicoli leggeri o definire zone del magazzino. Le nostre guide modulari e...

[13 articoli](#)



X-PROTECT IMPACT PROTECTION

Barriera a doppio impatto

Utilizzare la configurazione della Barriera a doppio impatto per proteggere le strutture da impatti di alto livello e gravosi. È una delle nostre configurazioni più resistenti per la Protezione dag...

[12 articoli](#)



X-PROTECT IMPACT PROTECTION

Barriera a doppio impatto bassa

Utilizzare la configurazione della Barriera a doppio impatto bassa per proteggere le strutture da impatti al livello del suolo e gravosi. È una delle nostre configurazioni più resistenti per la Pro...

[12 articoli](#)



Barriera pedonale con impatto

Utilizzare la configurazione della Barriera pedonale + Barriera di impatto per proteggere le passerelle dai veicoli di medie dimensioni in cui vi sia un rischio maggiore di impatti a livello del su...

[16 articoli](#)

X-Protect components

These are the building blocks of our modular Impact Protection range.

BARRIERS & RAILS

Pedestrian Rails



Width x Height:

68 x 72 mm | 2 11/16" x 2 27/32"

Length:

270 - 1770 mm | 10 5/8" - 69 11/16"

Impact Barriers



Width x Height:

116 x 220 mm | 4 9/16" x 8 21/32"

Length:

270 - 2770 mm | 10 5/8" - 109 1/16"

POSTS & BOLLARDS

Classic
4 connection sides

Height: 350 – 1160 mm
Width: 200 mm | 13 13/16" – 7 7/8" | 45 11/16"

Essential
2 connection sides

Height: 620 – 1170 mm
Width: 132 mm | 24 7/16" – 5 3/16" | 46 1/16"

X-Protect Standard Configurations

+ the highest impact energy (J) they are capable of withstanding*

* The highest force depends on the C-C. More information is available upon request.



Impact testing

This is how we calculate the energy from a vehicle impact.

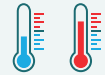
Speed	Load	Speed	Load	Speed	Load
6 km/h 3.7 mph	5020 J	6 km/h 3.7 mph	3770 J	6 km/h 3.7 mph	2930 J
8 km/h 5 mph	8880 J	8 km/h 5 mph	6660 J	8 km/h 5 mph	5180 J
12 km/h 7.5 mph	19960 J	12 km/h 7.5 mph	14970 J	12 km/h 7.5 mph	11670 J

Component Colours

● RAL 1018 ● RAL 9011

Operating temperature

-10°C → 40°C



1. Bollards

- Classic | 5220 J
- Essential | 1500 J

2. Impact Barriers

- Impact | 4500 J
- Impact High | 6200 J
- Double Impact Low | 7700 J
- Double Impact High | 7000 J

3. Pedestrian Rails

- Pedestrian | 5000 J
- Essential Pedestrian | 2250 J
- Essential Pedestrian 2 rail | 1700 J
- Essential Pedestrian | 2250 J

4. Floor Barrier | 2250 J

- Can be used both with Impact & Pedestrian configurations or as stand-alone protection.

5. Pedestrian Rails + Impact Barriers

- Pedestrian + Impact | 6700 J
- Pedestrian + Impact High | 8000 J
- Pedestrian + Double Impact | 8300 J
- Essential Pedestrian + Impact High | 3100 J

6. Pedestrian Gate | 0 J

7. Column Guard | 1800 J

8. Topple Barriers

- Pedestrian | 5250 J
- Impact | 6200 J

9. Dock Gate | 10200 J

10. Height Restrictors

- Goal Post | 4200 J
- Height Guard

11. Upright Protector