



The illustration shows a pair of hands in a dark suit jacket holding a clipboard. The clipboard has a checklist with four items, each marked with a yellow checkmark in a circle. The right hand is holding a black pen, ready to write. The background is a solid yellow color.

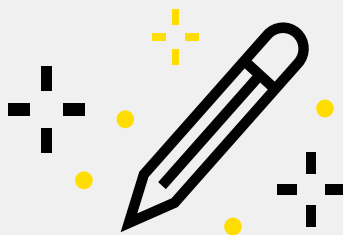
---

# LIVRE BLANC

Comment rendre votre lieu de travail plus sûr

---





# Comment rendre votre lieu de travail plus sûr

**Les accidents du travail posent encore un problème important aux habitants en dépit de la législation relative à l'environnement et la sécurité du travail.**

**Mais la législation n'est pas une garantie d'un lieu de travail plus sûr. Les employeurs doivent aussi prendre leurs responsabilités. Afin de vous faciliter les choses, nous avons compilé une liste de contrôle qui vous aidera à concevoir un lieu de travail plus sûr pour vous et votre équipe.**

- ▶ **Les zones de danger ont-elles des dispositifs de protection pour empêcher les employés d'y pénétrer directement ?**  
Pour protéger les ouvriers, les zones de danger autour des machines doivent être isolées au moyen de dispositifs protecteurs. Axelent X-Guard se compose de sections de parois grillagées aux designs variés qui peuvent être adaptées pour protéger contre les dangers spécifiques de votre lieu de travail.
  - ▶ **Y a-t-il des protections de sécurité sur les parties tournantes et mobiles ?**  
Les parties mobiles doivent avoir des protections de sécurité pour protéger les ouvriers des dangers évidents.
  - ▶ **Les protections de machines sont-elles toutes en une pièce et correctement installées ?**  
Tant que l'équipement est utilisé, il doit être entretenu pour répondre aux exigences en vigueur.
  - ▶ **Les processus dangereux sont-ils arrêtés automatiquement lorsqu'un employé entre dans une zone de danger ?**  
Les arrêts d'urgence doivent, si nécessaire, déclencher ou activer le déclenchement de certains mouvements d'une nature protectrice. Il doit y avoir un arrêt ou une ligne d'urgence. Nous recommandons d'effectuer une évaluation des risques pour déterminer les besoins spécifiques à votre lieu de travail. Axelent peut vous aider dans cette tâche.
  - ▶ **Les systèmes protecteurs sont-ils, par exemple les dispositifs de verrouillage, connectés et en état de fonctionnement ?**  
La conception d'un système de sécurité qui fonctionne en pratique et fournit des niveaux de sécurité suffisamment élevés requiert un savoir-faire et une planification. Axelent dispose d'une large gamme de produits nécessaires pour créer un lieu de travail sûr et fonctionnel. Nous recommandons de commencer par une évaluation. Axelent peut vous aider dans cette tâche.
  - ▶ **Des poignées d'urgence sont-elles installées ?**  
Les issues de secours doivent être faciles à ouvrir tout en fournissant la sécurité et une évacuation rapide dans les situations d'urgence.
  - ▶ **Les équipements de travail automatisés ont-ils un bouton d'arrêt ?**  
Le bouton d'arrêt doit être le bien marqué et placé où il est facile de le voir et de l'atteindre, pour l'opérateur comme pour n'importe quelle autre personne. Si le bouton d'arrêt n'est pas bien marqué, la machine doit avoir un arrêt d'urgence facilement accessible au poste de travail de l'opérateur.
  - ▶ **Si un équipement de sécurité tel qu'une protection auditive, des vêtements protecteurs, une protection de la tête, des bottes et des gants sont requis, sont-ils facilement accessibles et en bon état ?**  
Les employeurs doivent s'assurer que les protections personnelles sont entretenues, vérifiées, réparées et rangées afin de conserver leurs qualités protectrices.
- L'équipement de protection individuelle vital est-il d'un type contrôlé et marqué CE ?**  
La documentation de l'équipement personnel doit certifier qu'il se conforme aux exigences du marquage CE.

- ▶ **Des barres et des bornes anti-collision sont-elles correctement installées afin d'éviter des accidents ?**  
Les barres et les bornes anti-collision vous aident à éviter des accidents de collision tout en protégeant vos actifs. X-Tra Morion est en acier pour résister à de lourdes collisions. Utilisez des barres de protection pour séparer les voies de circulation (chariots élévateurs des piétons) et n'oubliez pas de placer des barres aux portes et aux rampes de chargement.
- ▶ **Des miroirs de sécurité sont-ils installés pour les coins et endroits cachés ?**  
Les miroirs de sécurité pour l'utilisation intérieure positionnés dans les zones de production réduisent les dangers des lieux à vue limitée. Axelent stocke une gamme de miroirs industriels spécialement conçus pour les usines de production et les entrepôts.
- ▶ **Les passages de câbles sont-ils couverts par des ponts de câbles ?**  
Afin d'éviter le passage sur les câbles et leur dégradation, ils doivent être couverts par un pont de câbles. Le pont de câbles Morion d'Axelent est assez solide pour résister au poids des chariots élévateurs et des camions.
- ▶ **Des protections contre les impacts avec peinture signalétique sont-elles placées pour sécuriser des zones et avertir des zones de danger ?**  
Afin d'éviter des blessures par des coins pointus, les arêtes et autres parties saillantes des entrepôts et usines de production doivent être marquées. La protection d'impact d'Axelent (Morion) marque les zones de risque tout en éliminant le risque de blessure ou de dommages grâce à sa mousse de polyuréthane.
- ▶ **Des chemins de câbles (échelles de câbles) sont-ils installés pour supporter les câbles ?**  
Les chemins de câbles d'Axelent (X-Tray) pour la gestion des câbles sont conçus pour diverses applications, ils sont testés et certifiés afin de garantir la meilleure qualité. Il existe une gamme spéciale de produits X-Tray parfaitement adaptés à notre protection de machines X-Guard. X-Tray pour X-Guard bénéficie de la même finition noire que la protection des machines.
- ▶ **Des mesures ont-elles été prises pour minimiser le bruit autant que possible ?**  
Si les niveaux sonores dépassent la limite d'exposition recommandée, la cause doit être étudiée et des mesures doivent être prises pour réduire l'exposition. Les mesures incluent des hottes, des écrans, des plafonds et des parois absorbants.
- ▶ **Une évaluation des risques d'accident et des maladies aiguës qui pourraient se produire et nécessiteraient d'être préparée a-t-elle été exécutée ?**  
Les premiers secours et la gestion d'une crise doivent être planifiés, organisés et confirmés sur la base d'une évaluation des risques de maladie et d'accidents sur le lieu de travail.
- ▶ **Existe-t-il des procédures de premiers soins connues des employés ?**  
Chaque lieu de travail doit porter une préparation à l'urgence, des procédures de premiers soins et une gestion de crise dans la mesure où ils sont nécessaires, en tenant compte de la nature des risques particuliers impliqués dans les tâches du travail.
- ▶ **La trousse de premiers soins est-elle suffisante pour répondre aux besoins, par exemple le type d'équipement médical approprié tel qu'un défibrillateur ?**  
Chaque lieu de travail doit disposer d'un équipement de premiers soins suffisant. L'équipement doit être choisi en fonction des risques de chaque lieu de travail.
- ▶ **L'équipement de sécurité incendie est-il accessible et en bon état de fonctionnement ?**  
Vous devez respecter les conseils généraux sur la protection incendie des services de secours de votre pays.
- ▶ **Les issues de secours et les voies d'évacuation sont-elles clairement marquées et sans obstacles ?**  
La signalisation et d'autres marquages indicatifs pour l'évacuation sont une nécessité absolue, à moins qu'il soit évident qu'ils ne sont pas nécessaires. S'ils sont nécessaires, la signalisation doit être éclairée ou translucide.
- ▶ **Les voies de circulation sont-elles marquées, le cas échéant ?**  
Pour protéger les personnes au travail, les voies de circulation doivent être clairement marquées où cela est nécessaire. Cela peut se faire avec une bande de marquage de sol. La gamme PROline d'Axelent est en acier fin pour résister au passage des camions et d'autres machines.