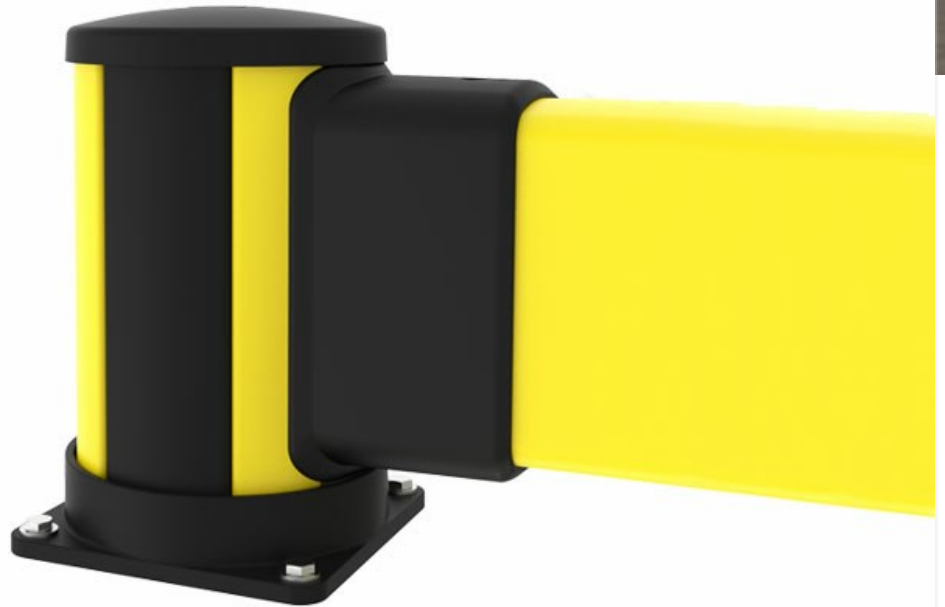


ผลกระทบ

ใช้ X-Protect Impact Barrier สำหรับการป้องกันการกระแทกระดับพื้นดิน มันเหมาะสำหรับการแยกถนนที่มีน้ำหนักเบาหรือการกำหนดโซนในคลังสินค้า

รางและเสาของเราช่วยให้สามารถเปลี่ยนชิ้นส่วนที่เสียหายหรือสึกหรอได้ในระดับชิ้นส่วน หากต้องการเปลี่ยนชิ้นส่วนใด ๆ - มันเพียงแค่เลื่อนออกไป






X-Protect เป็นวิธีการที่เป็นเอกลักษณ์ในการสร้างอุปสรรคด้านความปลอดภัย ความสามารถในการปรับ โมดูลที่ไม่มีใครเทียบได้โดยใช้เพียงไม่กี่ส่วนประกอบของระบบและการลดแรงสั่นสะเทือนที่สร้างขึ้นเพื่อสร้างระบบอุปสรรคที่เปลี่ยนแปลงได้ตามสถานที่ทำงานของคุณ X-Protect ช่วยให้การเปลี่ยนแปลง การซ่อมแซม หรือการเปลี่ยนแปลงอุปสรรคที่มีอยู่เกิดขึ้นได้อย่างรวดเร็วและการปรับแต่งแบบเฉพาะเจาะจงนั้นไม่มีขีดจำกัด

ผลการทดสอบแรงกระแทก					
พื้นที่ของแรงกระแทก	น้ำหนัก	เทียบเท่า		การเบี่ยงเบน 90°	แรงที่ยึด
กลางของอุปสรรค C - C ตามด้านล่าง					
2000mm	4500 J	2500 kg 6.8 km/h	5000 kg 4.8 km/h	N/A	4.5 kN
2500mm	4200 J	2500 kg 6.6 km/h	5000 kg 4.6 km/h	367 mm	2.8 kN
3000mm	3900 J	2500 kg 6.3 km/h	5000 kg 4.5 km/h	403 mm	5.3 kN
เสา					
เสาสิ้นสุด	4500 J	2500 kg 6.8 km/h	5000 kg 4.8 km/h	NA *	23 kN
เสากลาง	4500 J	2500 kg 6.8 km/h	5000 kg 4.8 km/h	NA *	15.2 kN

* การเบี่ยงเบนของเสาเทียบเท่าหรือมีค่าน้อยกว่าที่ของราง และไม่ถือว่ามีความสำคัญสำหรับการเลือกผลิตภัณฑ์ประสิทธิภาพจะถูกทดสอบที่ความสูงของรางที่ต่ำที่สุด เสาจะทำงานได้ดีกว่าสำหรับการโจมตีที่ต่ำกว่าและการเบี่ยงเบน



Models

Posts 3 articles

ARTICLES / DESCRIPTION	LENGTH (MM)	CC (MM)	COLOR	ACCESSORY
 BCM0-035-I100 ผลกระทบบกลาง			Zinc Yellow (RAL 1018) Graphite Black (RAL 9011)	
 BCE0-035-I100 ผลกระทบบสุดท้าย			Zinc Yellow (RAL 1018) Graphite Black (RAL 9011)	
 BCC0-035-I100 มุมผลกระทบบ			Zinc Yellow (RAL 1018) Graphite Black (RAL 9011)	

Impact rails 9 articles

ARTICLES / DESCRIPTION	LENGTH (MM)	CC (MM)	COLOR	ACCESSORY
 RCI1-027-0050 รางอิมแพ็ค	270	500	Zinc Yellow (RAL 1018)	
 RCI1-047-0070 รางกระแทก	470	700	Zinc Yellow (RAL 1018)	
 RCI1-067-0090 รางแรงกระแทก	670	900	Zinc Yellow (RAL 1018)	
 RCI1-077-0100 รางผลกระทบบ	770	1000	Zinc Yellow (RAL 1018)	
 RCI1-127-0150 รางผลกระทบบ	1270	1500	Zinc Yellow (RAL 1018)	
 RCI1-177-0200 รางกระแทก	1770	2000	Zinc Yellow (RAL 1018)	
 RCI1-197-0220 รางป้องกันการกระแทก	1970	2200	Zinc Yellow (RAL 1018)	

	RCI1-227-0250 ราวกันตก	2270	2500	Zinc Yellow (RAL 1018)
	RCI1-277-0300 ราวกระแทก	2770	3000	Zinc Yellow (RAL 1018)

Related products



X-PROTECT IMPACT PROTECTION

ผลกระทบบสูง

ใช้ X-Protect Impact High Barrier เพื่อการป้องกันแรงกระแทกในระดับสูง มันเหมาะสำหรับการแยกรถยนต์นำหนักเบาหรือการกำหนดโซนในคลังสินค้า รางและเสา โปลของเราช่วยให้สามารถเปลี่ยนชิ้นส่วนที่เสียหายหรือสี...

13 articles



X-PROTECT IMPACT PROTECTION

ผลกระทบบคู่

ใช้การกำหนดค่า X-Protect Double Impact Barrier เพื่อป้องกันโครงสร้างจากการกระแทกที่มีระดับสูงและมีความหนักหน่วง มันเป็นหนึ่งในกำหนดการป้องกันการกระแทกที่แข็งแกร่งที่สุดของเรา รางและเสา โไซแบบดัดแปลง...

12 articles



X-PROTECT IMPACT PROTECTION

ผลกระทบบสองเท่าต่ำ

ใช้การตั้งค่า X-Protect Double Impact Low Barrier เพื่อปกป้องโครงสร้างจากระดับพื้นดินและแรงกระแทกหนัก มันเป็นหนึ่งในระบบป้องกันแรงกระแทกที่แข็งแกร่งที่สุดของเราและยังเหมาะสำหรับการป้องกันการจับเก็บ...

12 articles



CLASSIC PEDESTRIAN

ผู้เดินเท้าที่มีผลกระทบ

ใช้การกำหนดค่า X-Protect Pedestrian + Impact barrier เพื่อปกป้องทางเดินจากรถยนต์ระดับกลาง ในสถานที่ที่มีความเสี่ยงจากการกระแทกที่ระดับพื้นดินเพิ่มขึ้น นอกจากนี้ยังสามารถรวมกับประตูสำหรับคนเดินเท้าได้...

16 articles

X-Protect components

These are the building blocks of our modular Impact Protection range.

BARRIERS & RAILS

Pedestrian Rails



Width x Height:

68 x 72 mm | 2 11/16" x 2 27/32"

Length:

270 - 1770 mm | 10 5/8" - 69 11/16"

Impact Barriers



Width x Height:

116 x 220 mm | 4 9/16" x 8 21/32"

Length:

270 - 2770 mm | 10 5/8" - 109 1/16"

POSTS & BOLLARDS

Classic
4 connection sides

Height: 350 – 1160 mm
Width: 200 mm – 13 13/16" – 7 7/8" – 45 11/16"

Essential
2 connection sides

Height: 620 – 1170 mm
Width: 132 mm – 24 7/16" – 5 3/16" – 46 1/16"

X-Protect Standard Configurations

+ the highest impact energy (J) they are capable of withstanding*

* The highest force depends on the C-C. More information is available upon request.



Impact testing

This is how we calculate the energy from a vehicle impact.

Loaded weight
3600 kg / 7930 lbs

Loaded weight
2700 kg / 5940 lbs

Loaded weight
2100 kg / 4620 lbs

Speed	Load
6 km/h 3.7 mph	5020 J
8 km/h 5 mph	8880 J
12 km/h 7.5 mph	19960 J

Speed	Load
6 km/h 3.7 mph	3770 J
8 km/h 5 mph	6660 J
12 km/h 7.5 mph	14970 J

Speed	Load
6 km/h 3.7 mph	2930 J
8 km/h 5 mph	5180 J
12 km/h 7.5 mph	11670 J

Component Colours

● RAL 1018 ● RAL 9011

Operating temperature

-10°C → 40°C



1. Bollards

- Classic | 5220 J
- Essential | 1500 J

2. Impact Barriers

- Impact | 4500 J
- Impact High | 6200 J
- Double Impact Low | 7700 J
- Double Impact High | 7000 J

3. Pedestrian Rails

- Pedestrian | 5000 J
- Essential Pedestrian | 2250 J
- Essential Pedestrian 2 rail | 1700 J
- Essential Pedestrian | 2250 J

4. Floor Barrier | 2250 J

- Can be used both with Impact & Pedestrian configurations or as stand-alone protection.

5. Pedestrian Rails + Impact Barriers

- Pedestrian + Impact | 6700 J
- Pedestrian + Impact High | 8000 J
- Pedestrian + Double Impact | 8300 J
- Essential Pedestrian + Impact High | 3100 J

6. Pedestrian Gate | 0 J

7. Column Guard | 1800 J

8. Topple Barriers

- Pedestrian | 5250 J
- Impact | 6200 J

9. Dock Gate | 10200 J

10. Height Restrictors

- Goal Post | 4200 J
- Height Guard

11. Upright Protector